



**УПРАВЛЕНИЕ ОБРАЗОВАНИЯ  
АДМИНИСТРАЦИИ МУНИЦИПАЛЬНОГО ОБРАЗОВАНИЯ  
БРЮХОВЕЦКИЙ РАЙОН**

**П Р И К А З**

от 19.07.2023

№ 741

ст-ца Брюховецкая

**Об итогах проведения муниципального  
мониторинга качества дошкольного образования  
в муниципальном образовании Брюховецкий район**

В соответствии с приказом управления образования администрации муниципального образования Брюховецкий район от 3 мая 2023 года № 513 «О проведении муниципального мониторинга качества дошкольного образования в муниципальном образовании Брюховецкий район», по результатам анализа муниципального мониторинга качества дошкольного образования муниципального образования Брюховецкий район в 2023 году п р и к а з ы в а ю:

1. Утвердить:

1) итоги муниципального мониторинга качества дошкольного образования в муниципальном образовании Брюховецкий район (приложение № 1);

2) профиль качества муниципального мониторинга качества дошкольного образования муниципального образования Брюховецкий район (приложение № 2).

2. Начальнику отдела дошкольного образования и воспитания управления образования администрации муниципального образования Брюховецкий район Бикус Т.И. разработать комплекс мер, мероприятий по повышению качества дошкольного образования муниципального образования Брюховецкий район в срок до 31 августа 2023 года.

3. Директору муниципального казенного учреждения «Центр развития образования» Джафаровой Д.Т. направить кластерные рекомендации по результатам анализа мониторинга качества дошкольного образования в муниципальном образовании Брюховецкий район участникам муниципального мониторинга качества дошкольного образования

в муниципальном образовании Брюховецкий район в срок до 1 августа 2023 года.

4. Руководителям дошкольных образовательных организаций муниципального образования Брюховецкий район использовать кластерные рекомендации по результатам анализа мониторинга качества дошкольного образования в муниципальном образовании Брюховецкий район при подготовке плана мероприятий по повышению качества дошкольного образования.

5. Контроль за выполнением настоящего приказа оставляю за собой.

6. Приказ вступает в силу со дня его подписания.

Исполняющий обязанности начальника  
управления образования администрации  
муниципального образования  
Брюховецкий район

Д.В. Рыдлева



ПРИЛОЖЕНИЕ № 1  
к приказу управления образования  
администрации муниципального  
образования Брюховецкий район  
от 19.07.2023 № 741

Итоги муниципального мониторинга качества дошкольного образования  
в муниципальном образовании Брюховецкий район

Критерии мониторинга	Среднее арифметическое значение по показателям													
	ДОУ № 1	ДОУ № 6	ДОУ № 12	ДОУ № 13	ДОУ № 15	ДОУ № 17	ДОУ № 18	ДОУ № 21	ДОУ № 24	ДОУ № 26	ДОУ № 28	ДОУ № 30	ДОУ № 32	ДОУ № 33
<b>Критерий 1.</b> Качество образовательных программ дошкольного образования	2,96	2,96	2,96	2,90	2,96	2,98	2,92	2,96	3,0	3,0	2,95	2,95	3,0	3,0
<b>Критерий 2.</b> Качество содержания образовательной деятельности в ДОО	2,84	2,84	2,95	2,83	2,98	2,91	2,83	2,87	2,96	3,06	2,88	2,80	2,97	2,77
<b>Критерий 3.</b> Качество образовательных условий в ДОО	2,86	3,04	2,84	2,79	3,06	2,89	2,84	2,81	2,93	3,01	2,80	2,80	2,78	2,81
<b>Критерий 4.</b> Качество взаимодействия с семьей	2,79	3,0	2,94	2,73	3,01	3,17	3,0	2,88	3,02	2,94	2,74	2,89	3,0	2,95

<b>Критерий 5.</b> Качество обеспечения здоровья, безопасности и качества услуг по присмотру и уходу	2,96	3,18	2,76	2,78	3,04	2,80	2,83	2,83	2,95	3,00	2,91	2,86	2,77	2,81
<b>Критерий 6.</b> Качество управления в ДОО	2,75	2,87	2,68	2,57	2,98	2,72	2,87	2,7	2,98	3,00	2,70	2,68	2,77	2,63
<b>Средний балл по ДОО</b>	<b>2,86</b>	<b>2,98</b>	<b>2,86</b>	<b>2,77</b>	<b>3,01</b>	<b>2,91</b>	<b>2,88</b>	<b>2,84</b>	<b>2,97</b>	<b>3,01</b>	<b>2,83</b>	<b>2,83</b>	<b>2,88</b>	<b>2,83</b>

Начальник отдела дошкольного образования  
и воспитания управления образования администрации  
муниципального образования Брюховецкий район



Т.И. Бикус



## ПРОФИЛЬ КАЧЕСТВА

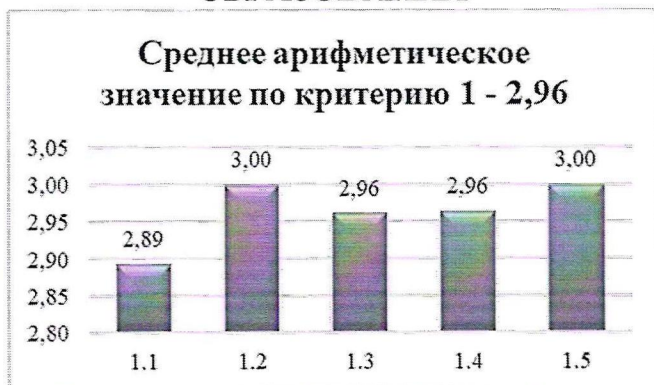
муниципального мониторинга качества дошкольного образования

муниципального образования Брюховецкий район

(МАДОУ ДС № 1 «Белоснежка», МАДОУ ДС № 6 «Ромашка», МБДОУ ДС № 12 «Колосок», МБДОУ ДС № 13 «Одуванчик», МБДОУ ДС № 15 «Березка», МБДОУ ДС № 17 «Огонек», МБДОУ ДС № 18 «Солнышко», МБДОУ ДСКВ № 21 «Елочка», МБДОУ ДС № 24 «Росинка», МБДОУ ДС № 26 «Ивушка», МБДОУ ДС № 28 «Бейсужок», МБДОУ ДС № 30 «Золотая рыбка», МБДОУ ДС № 32 «Бережок», МБДОУ ДС № 33 «Ручеек»)

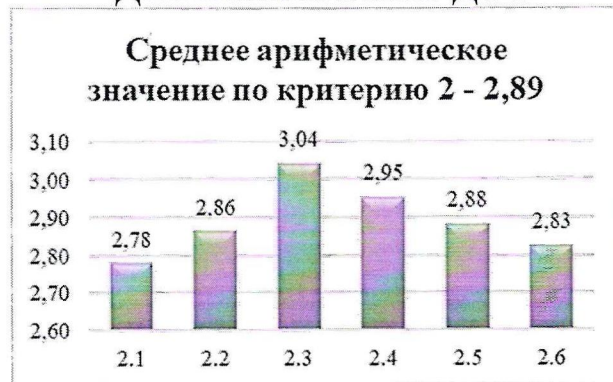
### КРИТЕРИЙ 1

КАЧЕСТВО ОБРАЗОВАТЕЛЬНЫХ  
ПРОГРАММ ДОШКОЛЬНОГО  
ОБРАЗОВАНИЯ



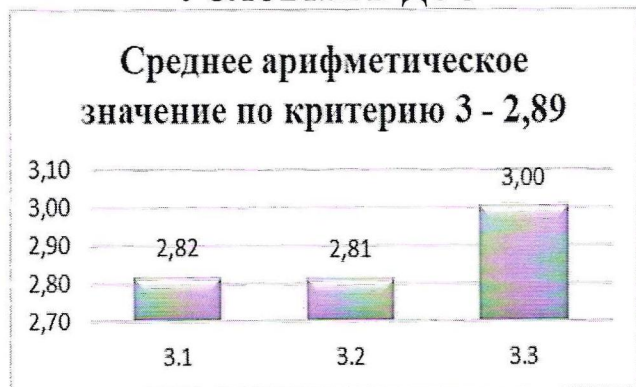
### КРИТЕРИЙ 2

КАЧЕСТВО СОДЕРЖАНИЯ  
ОБРАЗОВАТЕЛЬНОЙ  
ДЕЯТЕЛЬНОСТИ В ДОО



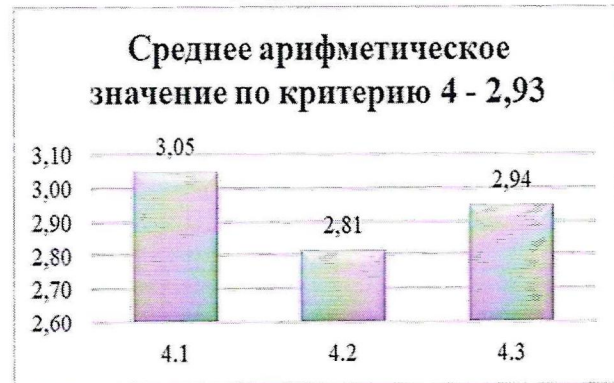
### КРИТЕРИЙ 3

КАЧЕСТВО ОБРАЗОВАТЕЛЬНЫХ  
УСЛОВИЙ В ДОО

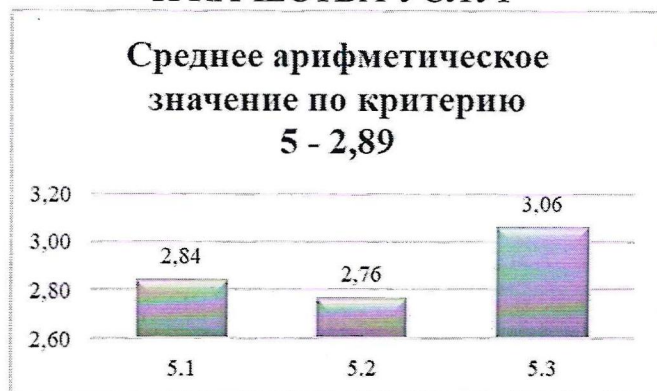


### КРИТЕРИЙ 4

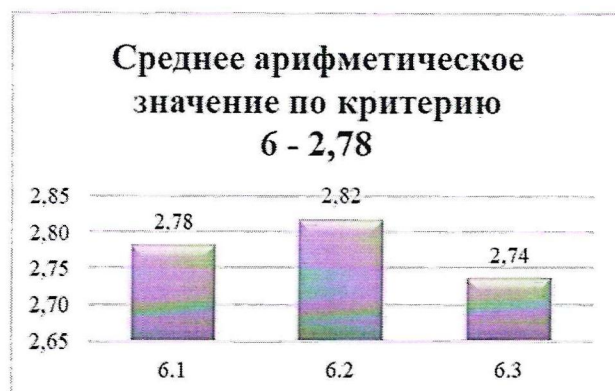
КАЧЕСТВО ВЗАИМОДЕЙСТВИЯ  
С СЕМЬЕЙ



**КРИТЕРИЙ 5**  
КАЧЕСТВО ОБЕСПЕЧЕНИЯ  
ЗДОРОВЬЯ, БЕЗОПАСНОСТИ  
И КАЧЕСТВА УСЛУГ



**КРИТЕРИЙ 6**  
КАЧЕСТВО УПРАВЛЕНИЯ  
В ДОО



Начальник отдела дошкольного  
образования и воспитания управления  
образования администрации муниципального  
образования Брюховецкий район

Т.И. Бикус